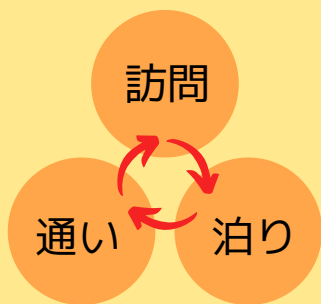


サービスを組み合わせて利用することで  
自宅での生活を支援します。



「訪問」「通い」「泊り」を  
本人・家族の希望に沿って  
提供しています。  
全てのサービスを同じ事業所  
の職員が対応しますので、  
安心してご利用頂けます。

介護保険のサービスを利用するには  
要介護認定の手続きが必要です。



※要支援1～または要介護1～5の方がご利用できます。

(介護保険申請中や、暫定区分変更中からのご利用もご相談ください)

—利用料金(月額)—

要支援①-3,438円 ・ 要支援②-6,948円 ・ 要介護①-10,423円

要介護②-15,318円 ・ 要介護③-22,283円 ・ 要介護④-24,593円

要介護⑤-27,117円 (その他各種加算、食事代等が発生します)

清和福祉会 ゆたか荘 サンホーム  
諫早市長田町2826-1

0957-23-9680 (担当: 里・高森)

不明な点がございましたらお気軽に、お問合せ下さい。



透析の生活が  
不安な方へ



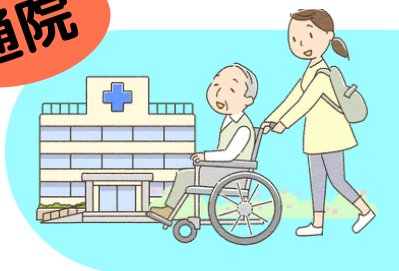
サンホーム

(小規模多機能型居宅介護)

※透析の方では、ない方もご利用できます。

# 透析の方の暮らしをお手伝い

## 通院



■通院に付き添いが必要  
お一人での通院に支障がある場合、職員が付き添うことができます。



■透析患者様の受診にかかる往復送迎も行っています。  
月額の利用料に含まれるため、経済的負担が軽くなります。

■透析室までの介助も行います。

※病院や、時間で定員を設けていますがお気軽に相談ください。

## 訪問



■安否確認

日常生活の様子や食事がきちんと摂れているかなどの確認ができます。

■健康チェック

体温や血圧などのチェックができます。

■服薬援助

毎日の服薬をお手伝いできます。

## 訪問



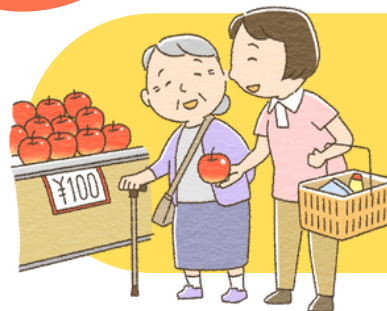
■整理整頓

自宅の環境を確認し、簡単な掃除やゴミ出しなどの援助ができます。

■軽作業

衣替えや電球の付け替えの軽作業も援助できます。

## 外出



■付き添い・代行  
買い物の付き添いや代行する事も可能です。

■調理ができない場合  
お弁当を購入し配達する事もできます。  
通いや宿泊サービスで、施設の食事を摂ることも可能です。

※調理は行っておりません。

## 通い泊り



■介護サービスの利用提供  
通いサービスや宿泊サービス利用することにより、食事・排泄・入浴等の介護を受けることができます。

※パートナーの介護負担の軽減もすることができます。



遠方で離れて暮らしているご家族や仕事等で家を空ける場合はLINE・メール・電話で安否確認・利用者様の状態をお伝え出来ます。

ホームページにて支援内容を動画でご覧になれます。

ゆたか荘 諫早

